

A

B

C

D

E

F

G

H

I

J


..\\..\\..\\PROJETOS EM ANDAMENTO\\PROJETO EM ANDAMENTO 2019\\USB VG SAUDE BASICA\\MET\_CONC01.jpg

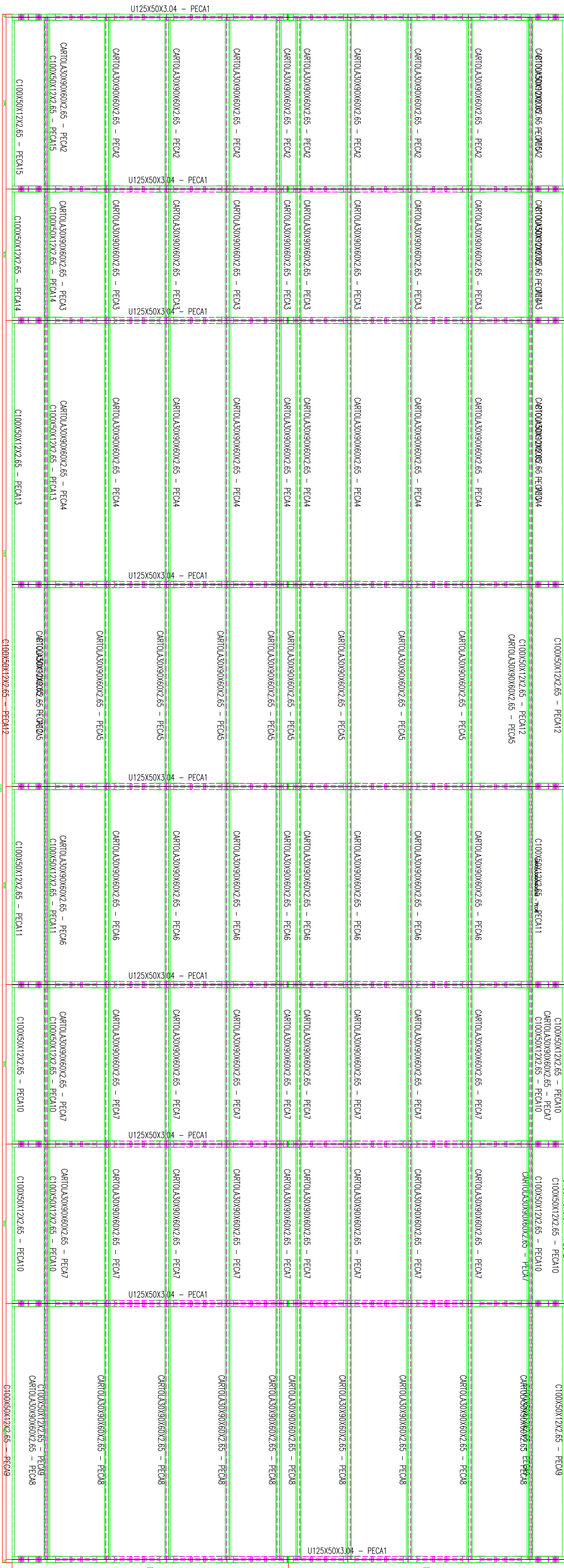
..\\..\\..\\PROJETOS EM ANDAMENTO\\PROJETO EM ANDAMENTO 2019\\USB VG SAUDE BASICA\\3DMET\_CONC02.jpg

..\\3dmet\_conc.png

O acesso ao Modelo Estrutural em dimensão pode ser executado pelo QR CODE ao lado, podendo acessar via celulares, tablets e quaisquer outros dispositivos.

tok 250. kg/cm2 - C25

 <b>Schuring &amp; Schuring Ltda.</b> <small>Escritório Técnico R. E. SCHURING - Projeto de Engenharia Av. XV de Novembro, 489 - Porto 2a. Andar - Cuiabá MT Fone (55) 321 9999 - Fax (55) 323 3006 - Email - schuring@terra.com.br</small>	
PROJETO:	PROPRIETÁRIO:
RESP. TEC. EXECUÇÃO:	<b>PREFEITURA MUNICIPAL DE VÁRZEA GRANDE - MT</b>
AUTORES DO PROJETO:	<b>OBRA: UNIDADE BÁSICA DE SAÚDE UBS- MATILDE CURVO DE MORAES</b> <small>AVENIDA DOS BANDEIRANTES, 150 CONJ. HABIT. JOSÉ CARLOS GUIMARÃES, Várzea Grande-MT</small>
<b>PROJETO METÁLICO</b>	<b>PLANTA BAIXA COBERTURA</b>
<small>PEÇA INSTALADA LITRA DE SOLDA E MATERIAIS</small>	
<small>FECHA: 12/03/2019 PROJETO: 12/03/2019 AUTOR: BENEDITO ELISEU SCHURING ENGENHEIRO: BENEDITO ELISEU SCHURING CREA 7145-MT</small>	
<small>TEL: 1400</small>	<small>DATA: 23/07/2019</small>
<small>ESCALA: 1:40</small>	<small>FOLHA Nº: 01</small>



PLANTA

